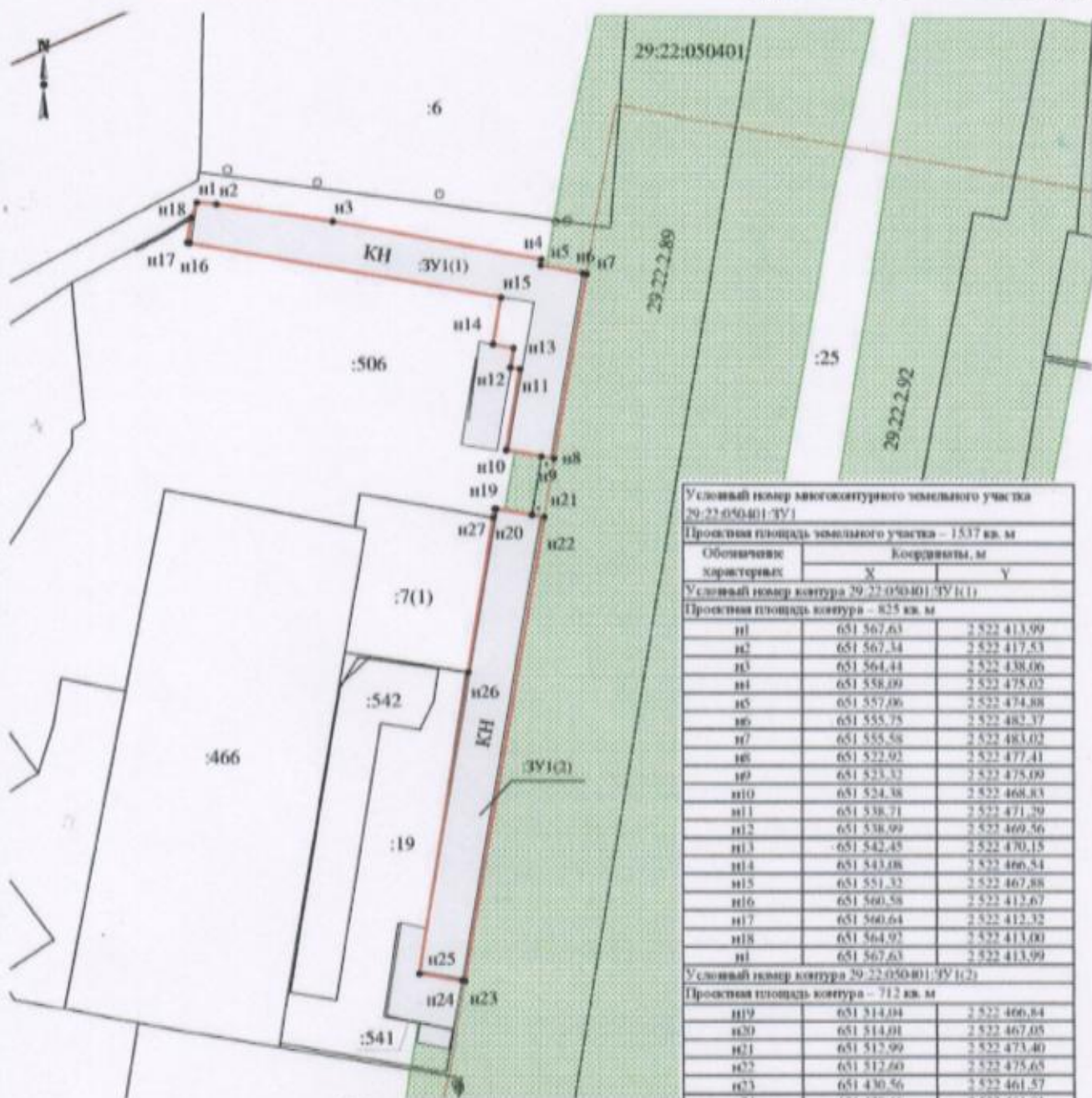


Схема расположения земельного участка
на кадастровом плане территории 29:22:050401

Утверждена

Система координат МСК 29

№ _____ от _____ года



Условный номер многоконтурного земельного участка 29:22:050401:ЗУ1		
Проектная площадь земельного участка - 1537 кв. м		
Обозначение характеристик	Координаты, м	
	X	Y
Условный номер контура 29:22:050401:ЗУ1(1)		
Проектная площадь контура - 825 кв. м		
n1	651 567,63	2 522 413,99
n2	651 567,34	2 522 417,53
n3	651 564,44	2 522 438,06
n4	651 558,09	2 522 478,02
n5	651 557,06	2 522 474,88
n6	651 555,75	2 522 482,37
n7	651 555,58	2 522 483,02
n8	651 522,92	2 522 477,41
n9	651 523,32	2 522 475,09
n10	651 524,38	2 522 468,83
n11	651 538,71	2 522 471,39
n12	651 538,99	2 522 469,56
n13	651 542,45	2 522 470,15
n14	651 543,08	2 522 466,54
n15	651 551,32	2 522 467,88
n16	651 560,58	2 522 412,67
n17	651 560,64	2 522 412,32
n18	651 564,97	2 522 413,00
n1	651 567,63	2 522 413,99
Условный номер контура 29:22:050401:ЗУ1(2)		
Проектная площадь контура - 712 кв. м		
n19	651 514,04	2 522 466,84
n20	651 514,01	2 522 467,05
n21	651 512,99	2 522 473,40
n22	651 512,60	2 522 475,65
n23	651 430,56	2 522 461,57
n24	651 430,66	2 522 461,01
n25	651 431,85	2 522 453,45
n26	651 485,19	2 522 462,19
n27	651 512,48	2 522 466,59
n19	651 514,04	2 522 466,84

Условные обозначения:

- - вновь образуемая часть границы земельного участка;
- n1 - обозначение характерной точки границы вновь образуемого земельного участка;
- - существующая часть границы/контура объекта недвижимости, сведения о которых содержится в ЕГРН;
- :506 - кадастровый номер земельного участка, сведения о котором содержится в ЕГРН
- — — - граница кадастрового квартала;
- 29:22:050401 - номер кадастрового квартала;
- — — - красная линия застройки;
- 29:22:2.89 - зона с особыми условиями использования территории.

Handwritten signature